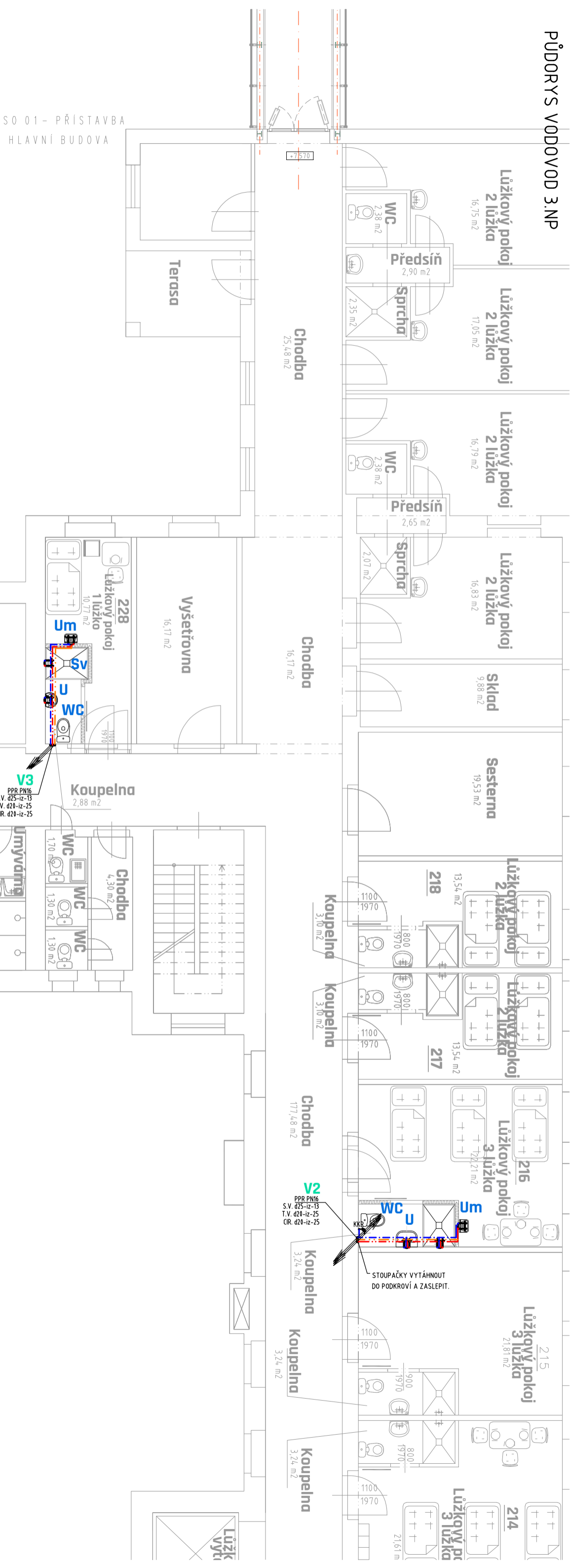


HLAVNÍ BUDOVA

PŮDORYS VODOVOD 3.NP



LEGENDA ZAŘÍZOVACÍCH PŘEDMĚTŮ:

WC KLOZETOVÁ MÍŠA, 1 x ROHOVÝ REGULAČNÍ VENTIL DIN GI/2" , 500MM NČP

U UMÝVADLO, 2 x ROHOVÝ REGULAČNÍ VENTIL DIN GI/2" , 500MM NČP, STOJÁNKOVÁ PÁKOVÁ BATERIE.

Um UMÝVADLO, 2 x ROHOVÝ REGULAČNÍ VENTIL DIN GI/2" , 500MM NČP, STOJÁNKOVÁ PÁKOVÁ BATERIE.

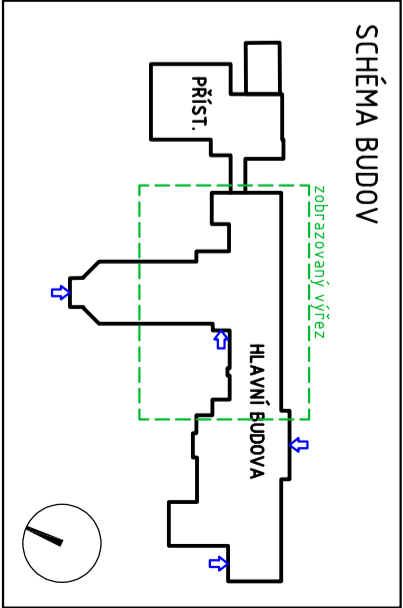
sv SPRCHA, MONTÁŽNÍ KOMPLET PPR 150MM, 1100MM NČP, NÁSTĚNNÁ PÁKOVÁ BATERIE

LEGENDA POTRUBÍ

- NAVRŽENÉ ROZVODY VNITŘNÍHO VODOVODU Z POLYPROPYLENOVÉHO POTRUBÍ PPR-3, PN16
- STUDENÁ VODA
 - TEPLÁ VODA
 - CIRKULACE TEPLÉ VODY

POZNÁMKY

- PŘESNÉ POLOHY ZAŘÍZOVACÍCH PŘEDMĚTŮ BUDOU UPŘESŇEVY V PRŮBĚHU REALIZACE
- POTRUBÍ VEDENÉ VE STĚNĚ NEBO V PODLAŽE K ZAŘÍZOVACÍCH PŘEDMĚTŮM BUDE Z PLASTU PPR PN 16 SPOJOVANÉ POLYFÚZÍM SVAROVÁNÍM
- PŘI REALIZACI NUTNO DBÁT NA ROZVODY OSTĚNÍCH PROFESÍ, PŘED VLASTNÍ REALIZACÍ PROVÉST KOORDINACI PŘÍMO NA MÍSTĚ



Tato projektová dokumentace je majetkem zhotovitele a nesmí být použita, měněna ani kopírována bez písemného souhlasu vlastníka (dle zákona č. 121/2000 Sb.).
Tato projektová dokumentace je zpracována v rozsahu pro povolení stavby dle vyhlášky č.499/2006 Sb. a nenahrazuje dokumentaci k provedení stavby.

zodpovídatel	Ing.Arch.Jiří Kudera	N. architekt	Ing.Arch.Jiří Kudera	krejdl	Ing.Arch.Jiří Kudera	zodpovídatel	číslo	zobrazování	číslo	zobrazování
stavba	VÝCHODNÍ PŘÍSTAVBA A STAVBNÍ ÚPRAVY NEMOCNICE NÁSLEDNÉ PÉČE LDN HORAŽDOVICE									
investor	Píseňský kraj, IČO: 70890366 Škroupova 1760/18, Jižní Předměstí, 301 00 Píseň									
číslo	D14 - TECHNICKÁ PROSTŘEDÍ STAVBY ZDRAVOTNÉ TECHNICKÉ INSTALACE									
objekt	HLAVNÍ BUDOVA									
objekt	PŮDORYS VODOVOD 3NP (hlavní budova)									
číslo	11									